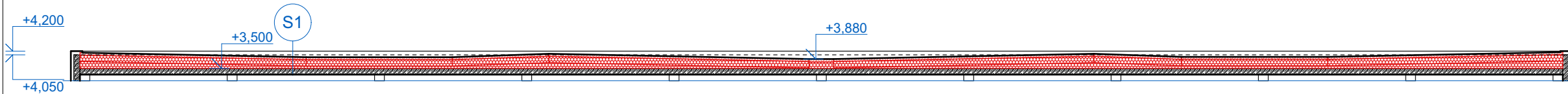
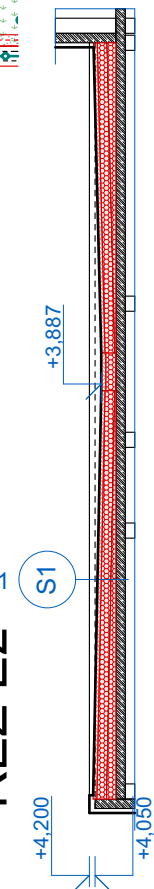


ŘEZ E1



ŘEZ E2



POZNÁMKY-STAVBA

- V projektu se mohou vyskytovat odchylky od skutečných rozměrů a materiálů vzniklé vlivem nemožnosti jejich ověření na stavbě v době přípravy projektu. Před realizací je proto zpracovatel výrobní PD nebo zhotovitel povinen zajistit podrobný stavebně technický průzkum a ověřit či zjistit stávající konstrukce, materiály, skladby, rozměry a jednotlivé návaznosti. Na základě zjištěných skutečných údajů je zpracovatel výrobní PD či zhotovitel dále povinen zajistit statické posouzení navrhovaných stavebních úprav, tj. především ověření únosnosti stávajících nosných konstrukcí na nové zatížení, možnosti kotvení atd.

- Projektová dokumentace pro provedení stavby je provedena v souladu se zákonem č. 134/2016 Sb., (Zákon o zadání veřejných zakázek, ve znění pozdějších předpisů). Dokumentace neobsahuje označení konkrétních výrobků, ani referenčních.

LEGENDA V POHLEDU

- | | | | |
|--|---|--|--|
| | nová vegetační střecha - obecně / zeleň | | elektro - hromosvod - stávající |
| | nová vegetační střecha - kačírek | | elektro - hromosvod (nové) |
| | nová provozní střecha - dlažba | | elektro - antény (oprava) |
| | stř. výlezy (oprava) | | ZT1 - střešní vpust', dvoustuňová (nové) + ochranný koš + poklop |
| | VZT - zařízení (oprava) | | ZT1 - odvětrání kanalizace (nové) |
| | VZT - komín (oprava) | | |

LEGENDA V ŘEZU

- | | | | | | | | |
|--|-----------------------|--|--------|--|--|--|---------------------|
| | stávající | | nové | | Kce bez rozlišení | | TI z minerální vlny |
| | Kce z prostého betonu | | ŽB kce | | Lehčené zdivo (ref. Ytong, škvárbeton) | | TI z EPS nebo XPS |
| | Terén bez rozlišení | | | | | | |

výškopisný systém: Bpv
polohopisný systém: JTSK

AKCE:

Nové zelené střechy na objektu ZŠ Bratří Venclíků, Praha 14

MÍSTO STAVBY:

ul. Bratří Venclíků 1140/1, Praha 14
k.ú. Černý Most
parc. č. 90

STAVEBNÍK:

Městská část Praha 14
Bratří Venclíků 1073, 198 00 Praha 14
IČ: 00231312

GENERÁLNÍ PROJEKTANT:

a3atelier s.r.o.
Konviktská 998/15, 110 00 Praha 1
IČ: 24164500

STUPEŇ PD:

DOKUMENTACE PRO PROVÁDĚNÍ STAVBY dle zákona č. 134/2016 Sb., o zadávání v.z.

ŘEŠENÁ ČÁST PD:

D - Dokumentace objektů
D-1 - Objekt ZŠ Bratří Venclíků
D-1-1 - Architektonicko-stavební řešení
D-1-1-2 - Výkresová část

PROJEKTANT PROFESE / ČÁSTI PD:

a3atelier s.r.o.
Konviktská 998/15, 110 00 Praha 1
IČ: 24164500

KRESLIL / ZPRACOVAL:

NÁZEV VÝKRESU / ČÁSTI:

VÝKRES STŘECHY - PODROBNÝ - PAV.E

MĚŘITKO:

FORMÁT VÝKRESU:

1:200

DATUM:

ČÍSLO PARÉ:

05 / 2021

ČÍSLO VÝKRESU:

D-1-1-2-6

